

Klasy III

W wypełnieniu ankiety wzięło udział 11 naszych absolwentów, którzy obecnie są uczniami klasy III Gimnazjum nr 16, badanie odbyło się w dniach od 10.06.2016r. do 17.06.2016r.

Ankieta dla klas III obejmowała 16 pytań, w 12 pytaniach uczniowie mieli możliwość wybrać odpowiedź spośród zaproponowanych, a w 4 pytaniach poproszono respondentów o samodzielne zredagowanie odpowiedzi.

W pierwszym pytaniu gimnazjaliści mieli określić, co skłoniło ich do podjęcia nauki w SP22. Jak wynika z odpowiedzi -72,73% ankietowanych wybrało szkołę ze względu na rejonizację, 9,09% kierując się szeroką ofertą edukacyjną, 9,09% zdecydowało o wyborze szkoły, mając na uwadze bezpieczeństwo zapewniane przez szkołę, a 1 osoba osoby jako argument za nauką w SP22 wyjaśniło, że zdecydowała niewielka odległość domu od budynku szkoły.

1 Jakie były główne motywy wyboru przez Rodziców Szkoły Podstawowej nr 22 w Sosnowcu?

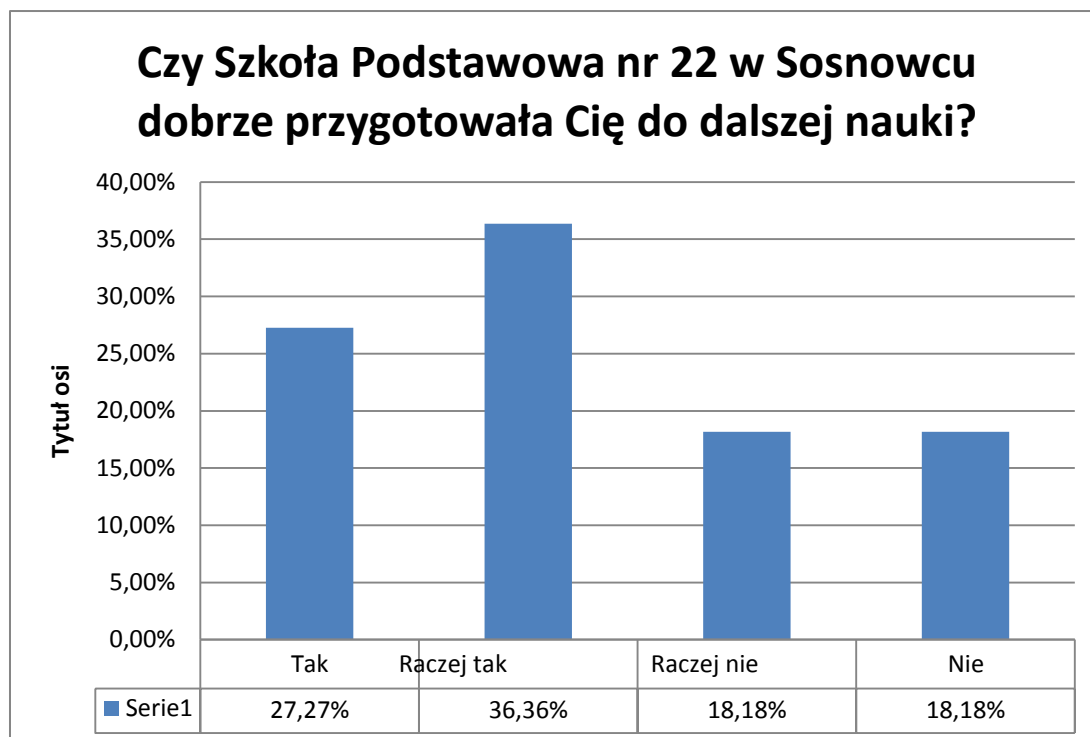
Rejonizacja	Szeroka oferta edukacyjna	Bezpieczeństwo	Inne np. było najbliżej
72,73%	9,09%	9,09%	9,09%



W kolejnym pytaniu ankiety, gimnazjaliści mieli się wypowiedzieć, czy Szkoła Podstawowa nr 22 w Sosnowcu dobrze przygotowała ich do dalszej nauki? Twierdząco na to pytanie odpowiedziało 3 uczniów, co stanowi 27,27%, 36,36% respondentów odpowiedziało, że raczej tak, 18,18% uczniów wskazało, że raczej nie, a 18,18% jest zdania, że szkoła nie przygotowała ich do kontynuowania dalszej edukacji.

2. Czy Szkoła Podstawowa nr 22 w Sosnowcu dobrze przygotowała Cię do dalszej nauki?

Tak	Raczej tak	Raczej nie	Nie
27,27%	36,36%	18,18%	18,18%



W dalsze części badania ankietowego, należało ustosunkować się do pytania nr 3, które brzmiało: Jak szkoła podstawowa przygotowała Cię do samodzielnej nauki? Zdaniem 3 absolwentów szkoła bardzo dobrze wykształciła umiejętność samodzielnej nauki. Według 54,55% uczniów szkoła wystarczająco przygotowała ich do samodzielnego zdobywania wiedzy, 1 z gimnazjalistów twierdził, że dzięki szkole podstawowej w dużym stopniu potrafi samodzielnie pracować, a tylko 1 uczeń był zdania, że w drodze do samodzielnego zdobywania wiedzy jego poprzednia szkoła słabo przygotowała go w tym zakresie.

3. Jak szkoła podstawowa przygotowała Cię do samodzielnej nauki?

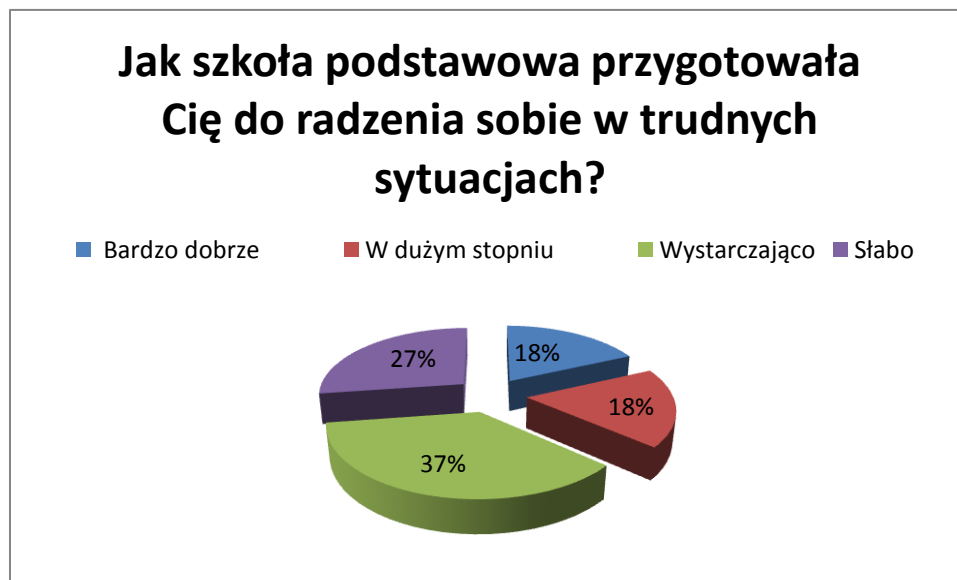
Bardzo dobrze	W dużym stopniu	Wystarczająco	Słabo
27,27%	9,09%	54,55%	9,09%

W szkole podstawowej stale pracuje się nad samodzielnością i zaradnością uczniów, podkreśla się mocne strony uczniów, uczy radzenia sobie w trudnych sytuacjach. Kolejne pytanie ankiety miało dać odpowiedź, czy w tym obszarze nasza szkoła spełniła swoje zadania i w jakim stopniu. W opinii 2 uczniów (18,18%) poprzednia szkoła bardzo dobrze przygotowała ich do radzenia sobie z trudnymi sytuacjami. Według 36,36% pytanym w stopniu wystarczającym potrafią, korzystając z umiejętności zdobytych na poprzednich etapach edukacyjnych, radzić sobie w trudnych sytuacjach. W przekonaniu 18,18%

ankietowanych , ich poprzednia szkoła w dużym stopniu rozwinęła umiejętności radzenia sobie z trudnościami, 27,27% pytanym jest zdania, że po ukończeniu SP22 słabo potrafią radzić sobie z problematycznymi sytuacjami.

4. Jak szkoła podstawowa przygotowała Cię do radzenia sobie w trudnych sytuacjach?

Bardzo dobrze	W dużym stopniu	Wystarczająco	Słabo
18,18%	18,18%	36,36%	27,27%

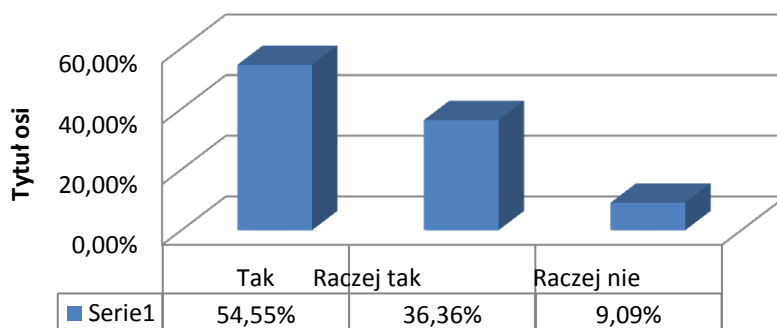


W codziennym życiu szkolnym podejmujemy stale wysiłki zmierzające do poprawy bezpieczeństwa uczniów. Dyżury nauczycielskie, pogadanki , apele dyscyplinujące , zamykane drzwi wejściowe mają podnosić poziom bezpieczeństwa dzieci Zapytaliśmy więc naszych absolwentów, czy jako uczniowie naszej szkoły czuli się w niej bezpiecznie. Zdaniem 90, 91% młodzieży, w szkole podstawowej, do której uczęszczali, czuli się bezpiecznie, 1 uczeń udzielił odpowiedzi negatywnej.

5.Czy będąc uczniem szkoły podstawowej czuleś/czulaś się w niej bezpiecznie?

Tak	Raczej tak	Raczej nie
54,55%	36,36%	9,09%

Czy będąc uczniem szkoły podstawowej czułeś/czułaś się w niej bezpiecznie?

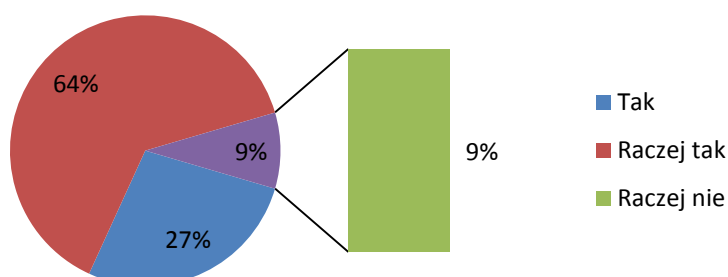


Pytanie 6 dotyczyło oferty edukacyjnej SP22. Nasi absolwenci mieli wypowiedzieć się , czy oferta edukacyjna którą, proponowała szkoła podstawowa spełniła ich oczekiwania? W przekonaniu 70,5% odpowiadających, propozycje szkoły podstawowej w tym zakresie spełniły oczekiwania młodzieży, zdecydowanie twierdzącej odpowiedzi udzieliło 23,5%, a tylko jeden uczeń nie był usatysfakcjonowany propozycjami szkoły.

6. Czy oferta edukacyjna którą, proponowała szkoła podstawowa spełniła Twoje oczekiwania?

Tak	Raczej tak	Raczej nie
27,27%	63,64%	9,09%

Czy oferta edukacyjna którą, proponowała szkoła podstawowa spełniła Twoje oczekiwania?



Nasza szkoła stara się stwarzać uczniom szerokie możliwości rozwijania pasji i talentów. Każdego roku cieszymy się z sukcesów, odnoszonych przez uczniów. Pytani gimnazjaliści odnieśli się do skuteczności działań na tym polu. 54,55% absolwentów wypowiedziało się, że jako uczniowie szkoły podstawowej, odnosili liczne sukcesy. Wymieniali głównie sukcesy w zawodach sportowych (piłka siatkowa, piłka nożna), konkursach matematycznych.

7. Czy będąc uczniem szkoły podstawowej miałeś osiągnięcia naukowe, sportowe lub artystyczne w czasie nauki?

Tak	Nie
54,55%	45,45%



Poproszono także trzecioklasistów, by wskazali, co według nich jest największą zasługą szkoły podstawowej. Wypowiadający podawali:

- przyjaźni i życzliwi nauczycieli,
- przygotowanie uczniów do dobrego kontaktu z ludźmi,
- fajna klasa,
- miła atmosfera,
- umiejętność logicznego myślenia,
- możliwość rozwijania talentów,
- wysoki poziom nauki.

Uczniowie w ciągu roku szkolnego zdobywają wiedzę i umiejętności nie tylko podczas lekcji, ale także, w trakcie przerw, również podczas uroczystości, wyjazdów i wyjść klasowych. Chcąc kontynuować te przedsięwzięcia, które są cenne, atrakcyjne dla uczniów i skuteczne wychowawczo zapytaliśmy gimnazjalistów o pozytywne wydarzenie ze szkoły podstawowej, które utkwiły im w pamięci. Wymieniano: uroczyste zakończenie roku szkolnego, komers klas VI, wycieczki klasowe, festyny, „ostatni dzwonek”, apele szkolne, wygrane zawody sportowe, przerwy wypełnione zabawami z kolegami.

W pytaniu nr 10 zaproponowaliśmy naszym absolwentom pewnego rodzaju zabawę dramową. Mieli wyobrazić sobie, że pełnią obowiązki dyrektora szkoły i mieli przedstawić swoje propozycje korzystnych zmian. Nasi byli uczniowie wskazali, że pełniąc obowiązki dyrektora, zdecydowałiby się na:

- zwiększeniu liczby wycieczek i wyjść,
- stworzenie nowoczesnego orlika,
- prowadzenie wychowania fizycznego na boisku szkolnym,
- zwielokrotnieniu zajęć sportowych.

36,36 % procent pytaných nie umiało zaproponować swoich nowoczesnych zmian.

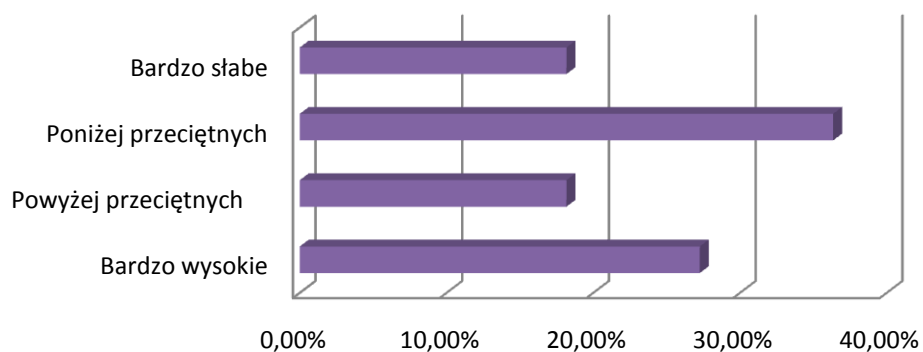
Trzecioklasiści są świetnie zorientowani w swojej szkole, znają nauczycieli, budynek, rytm życia gimnazjum, dobrze rozpoznali swoje możliwości i wiedzą, na co ich stać. Poprosiliśmy ankietowanych o określenie ich możliwości edukacyjnych w gimnazjum. Według 3 uczniów ich możliwości szkolne można określić jako bardzo wysokie, zdaniem 18,18% ankietowanych ich możliwości są na poziomie powyżej przeciętnym, 36,36% pytaných określiło swoje możliwości jako poniżej przeciętne, a 2 uczniowie uważają, że dysponują bardzo słabymi zasobami wiedzy i umiejętności.

12. Oceń swoje możliwości jako ucznia w nowej szkole:

Bardzo wysokie	Powyżej przeciętnych	Poniżej przeciętnych	Bardzo słabe
27,27%	18,18%	36,36%	18,18%

Przychodząc do gimnazjum, uczniowie stają przed wieloma nowymi wyzwaniami: nowy zespół klasowy, inni nauczyciele, nieznane przedmioty, które tylko w wąskim zakresie pojawiły się w szkole podstawowej. Interesowało nas, z którymi z nich mają kłopoty nasi absolwenci. Fizyka, chemia i historia, w przypadku 36,36% badanych, w równym stopniu, sprawiają trudności uczniom. 18,18% respondentów zmagają się także z trudnościami w zakresie: biologii, j. angielskiego, matematyki i j. polskiego. Jak widzimy, kłopoty mogą się pojawić nie tylko z nowymi przedmiotami, których treści stanowią zupełne novum, ale także z przedmiotami, będącymi kontynuacją z poprzednich etapów edukacyjnych. Cenne byłoby wprowadzanie dodatkowych treści, ułatwiających późniejsze rozumienie trudnych treści.

Oceń swoje możliwości jako ucznia w nowej szkole

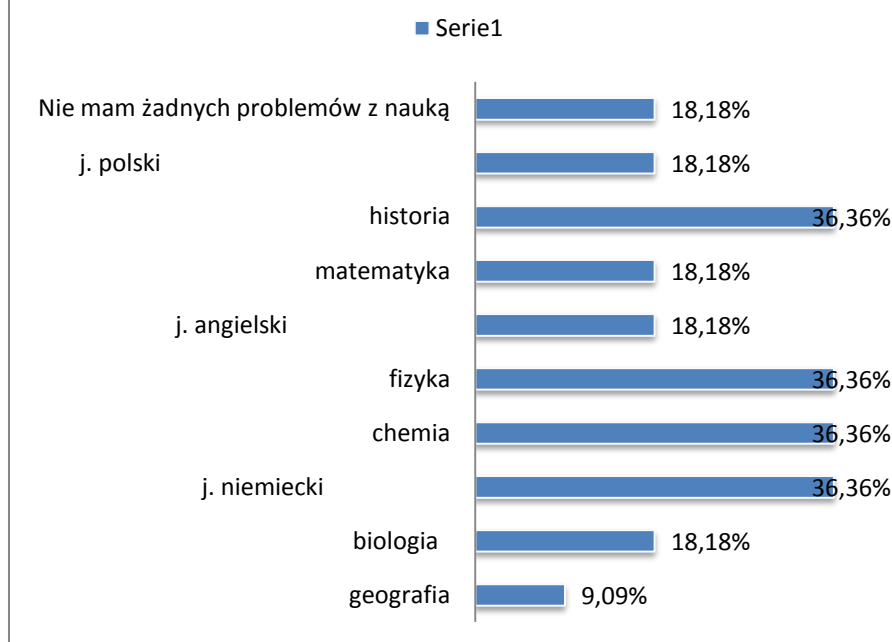


	Bardzo wysokie	Powyżej przeciętnych	Poniżej przeciętnych	Bardzo słabe
■ Serie1	27,27%	18,18%	36,36%	18,18%

13. Jakie przedmioty sprawiają Ci obecnie największy problem?(można zaznaczyć kilka przedmiotów)

geografia	biologia	j. niemiecki	chemia	fizyka	j. angielski	matematyka	historia	j. polski	Nie mam żadnych problemów z nauką
9,09%	18,18%	36,36%	36,36%	36,36%	18,18%	18,18%	36,36%	18,18%	18,18%

Jakie przedmioty sprawiają Ci obecnie największy problem?



Po klasie III gimnazjum nadchodzi kolejny trudny i ważny moment w karierze szkolnej ucznia, musi wybrać dalszą drogę kształcenia. W pytaniu nr 13 podjęliśmy właśnie tę kwestię. Co dalej? Jaką szkołę wybrać?

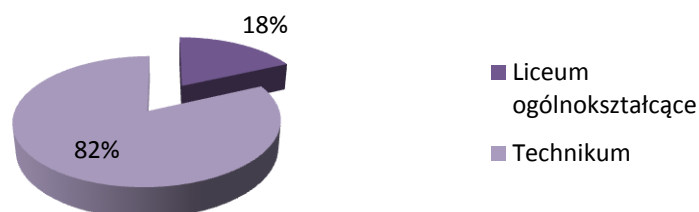
Wśród respondentów, 81,82% zdecydowało się na kontynuację nauki w technikum (nie podano specyfiki), a jedynie 2 osoby wskazały liceum ogólnokształcące, jako następną szkołę. Nikt nie zadeklarował chęci uczenia się w zasadniczej szkole zawodowej, chociaż biorąc pod uwagę ocenę własnych możliwości, 2 uczniów podało, że ich wiadomości i umiejętności są na bardzo słabym poziomie.

13. Po ukończeniu gimnazjum zamierzasz podjąć dalszą naukę w:

Liceum ogólnokształcące	Technikum
18,18%	81,82%

Po ukończeniu gimnazjum zamierzasz podjąć dalszą naukę

W...



Pytanie 14 dotyczyło odnoszenia sukcesów przez naszych byłych uczniów podczas nauki w gimnazjum. Jak twierdzi 63,64% trzecioklasistów, ucząc się w G16, nie odnosili oni sukcesów, a jedynie 36,36% ich kolegów z byłej SP22 mogło poszczycić się wyjątkowymi osiągnięciami. Jak podawali były to: zawody sportowe, występy teatralne, świadectwa z wyróżnieniem, wygrane w konkursach przedmiotowych (matematyka).

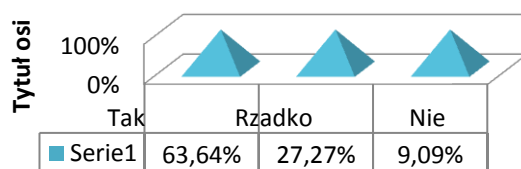
Nauka w gimnazjum sprzyja nowym znajomościom i przyjaźniom, zapytaliśmy naszych byłych uczniów, czy w dalszym ciągu utrzymują kontakt z kolegami ze szkoły podstawowej.

Zdaniem 63,64% te kontakty są podtrzymywane, według 27,27% istnieją, ale sporadycznie, a 1 uczeń twierdzi, że nie utrzymuje już relacji z rówieśnikami z SP22.

15. Czy utrzymujesz w dalszym ciągu kontakty z kolegami, koleżankami ze swojej szkoły podstawowej?

Tak	Rzadko	Nie
63,64%	27,27%	9,09%

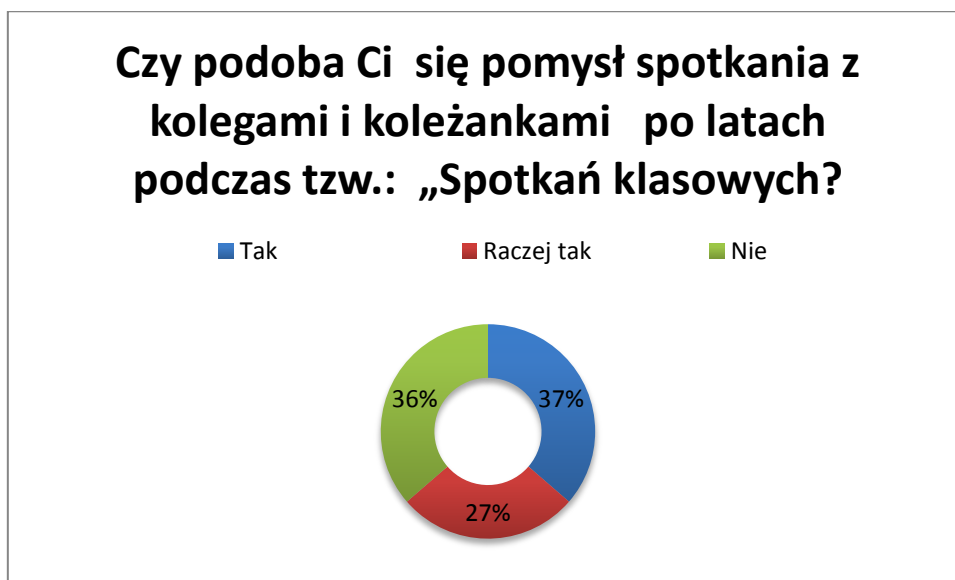
Czy utrzymujesz w dalszym ciągu kontakty z kolegami, koleżankami ze swojej szkoły podstawowej?



Zaskakuje fakt, że kiedy zapytaliśmy w kolejnym punkcie ankiety o chęć udziału w „Spotkaniu klasowym”, po latach, te osoby, które na bieżąco kontaktują się z rówieśnikami z SP22 nie wyraziły zainteresowania taką inicjatywą, natomiast ci uczniowie, którzy widzą się rzadko z kolegami z byłej szkoły podstawowej, byli zainteresowani takim spotkaniem.

16. Czy podoba Ci się pomysł spotkania z kolegami i koleżankami po latach podczas tzw.: „Spotkań klasowych?”

Tak	Raczej tak	Nie
36,36%	27,27%	36,36%



Wnioski:

1. Systematycznie prowadzić badanie losów absolwentów
2. Stałe pracować nad podnoszeniem poziomu nauczania
3. Kształcić u uczniów postawę samodzielnego docierania do wiedzy i współodpowiedzialności za sukces edukacyjny.

„Badanie losów absolwenta” (III)

Drogi Absolwencie!

Dyrekcja Szkoły Podstawowej nr 22 im. Agaty Mróz w Sosnowcu zwraca się z prośbą o wypełnienie anonimowej ankiety badającej losy absolwentów. Jej wyniki pozwolą zebrać informacje, które wpłyną na podnoszenie jakości pracy szkoły.

Wybrane odpowiedzi prosimy podkreślić .

1. Jakie były główne motywy wyboru przez Rodziców Szkoły Podstawowej nr 22 w Sosnowcu?

- a) Rejonizacja
- b) Wysoki poziom kształcenia
- c) Szeroka oferta edukacyjna (liczne koła zainteresowań, zajęcia pozalekcyjne)
- d) Bezpieczeństwo
- e) Inny motyw (*jaki?*)

2. Czy Szkoła Podstawowa nr 22 w Sosnowcu dobrze przygotowała Cię do dalszej nauki?

- a) Tak
- b) Raczej tak
- c) Raczej nie
- d) Nie

3. Jak szkoła podstawowa przygotowała Cię do samodzielnej nauki?

- a) Bardzo dobrze
- b) W dużym stopniu
- c) Wystarczająco
- d) Słabo

4. Jak szkoła podstawowa przygotowała Cię do radzenia sobie w trudnych sytuacjach?

- a) Bardzo dobrze
- b) W dużym stopniu
- c) Wystarczająco
- d) Słabo

5. Czy będąc uczniem szkoły podstawowej czułeś/czułaś się w niej bezpiecznie?

- a) Tak
- b) Raczej tak
- c) Raczej nie

6. Czy oferta edukacyjna którą, proponowała szkoła podstawowa spełniła Twoje oczekiwania?

- a) Tak
- b) Raczej tak
- c) Raczej nie

7. Czy będąc uczniem szkoły podstawowej miałeś osiągnięcia naukowe, sportowe lub artystyczne w czasie nauki?

- a) Tak
- b) Nie

Jeśli tak, to prosimy podać jakie.

.....
8. Co uważasz za największą zasługę szkoły podstawowej, do której uczęszczałeś?
.....
.....

9. Jakie pozytywne wydarzenia związane ze szkołą podstawową utkwiły Ci w pamięci?
.....
.....

10. Gdybyś został dyrektorem szkoły podstawowej, której byłeś uczniem, to co byś w niej zmienił?
.....
.....

11. Oceń swoje możliwości jako ucznia gimnazjum:

a) Bardzo wysokie b) Powyżej przeciętnych c) Poniżej przeciętnych d) Bardzo słabe

12. Jakie przedmioty sprawiają Ci obecnie największy problem? (można zaznaczyć kilka przedmiotów)

a) geografia b) biologia c) j. niemiecki d) chemia
e) fizyka f) j. angielski g) matematyka h) historia
i) j. polski j) nie mam żadnych problemów z nauką

13. Po ukończeniu gimnazjum zamierzasz podjąć dalszą naukę w:

a) liceum ogólnokształcącym b) technikum c) zasadniczej szkole zawodowej
d) inne (podaj)

14. Czy osiągasz sukcesy w wybranym przez siebie gimnazjum? Jeśli tak, to pochwal się nimi.
.....

15. Czy utrzymujesz w dalszym ciągu kontakty z kolegami, koleżankami ze swojej szkoły podstawowej?

a) Tak b) Rzadko c) Raczej nie

16. Czy podoba Ci się pomysł spotkania z kolegami i koleżankami po latach podczas tzw.: „Spotkań klasowych”?

a) Tak b) Raczej tak c) Nie

Dziękujemy za wypełnienie ankiety.

Wszystkim absolwentom życzymy wielu sukcesów!

„Badanie losów absolwenta”(III)

Drogi Absolwencie!

Dyrekcja Szkoły Podstawowej nr 22 im. Agaty Mróz w Sosnowcu zwraca się z prośbą o wypełnienie anonimowej ankiety badającej losy absolwentów. Jej wyniki pozwolą zebrać informacje, które wpłyną na podnoszenie jakości pracy szkoły.

Wybrane odpowiedzi prosimy podkreślić.

1. Jakimi byłyby główne motywy wyboru przez Rodziców Szkoły Podstawowej nr 22 w Sosnowcu?

- a) Rejonizacja
- b) Wysoki poziom kształcenia
- c) Szeroka oferta edukacyjna (liczne koła zainteresowań, zajęcia pozalekcyjne)
- d) Bezpieczeństwo
- e) Inny motyw (*jaki?*)

2. Czy Szkoła Podstawowa nr 22 w Sosnowcu dobrze przygotowała Cię do dalszej nauki?

- a) Tak
- b) Raczej tak
- c) Raczej nie
- d) Nie

3. Jak szkoła podstawowa przygotowała Cię do samodzielnej nauki?

- a) Bardzo dobrze
- b) W dużym stopniu
- c) Wystarczająco
- d) Słabo

4. Jak szkoła podstawowa przygotowała Cię do radzenia sobie w trudnych sytuacjach?

- a) Bardzo dobrze
- b) W dużym stopniu
- c) Wystarczająco
- d) Słabo

5. Czy będąc uczniem szkoły podstawowej czułeś/czułaś się w niej bezpiecznie?

- a) Tak
- b) Raczej tak
- c) Raczej nie

6. Czy oferta edukacyjna którą, proponowała szkoła podstawowa spełniła Twoje oczekiwania?

- a) Tak
- b) Raczej tak
- c) Raczej nie

7. Czy będąc uczniem szkoły podstawowej miałeś osiągnięcia naukowe, sportowe lub artystyczne w czasie nauki?

a) Tak

b) Nie

Jeśli tak, to prosimy podać jakie.

.....

8. Co uważasz za największą zasługę szkoły podstawowej, do której uczęszczałeś?

.....

.....

9. Jakie pozytywne wydarzenia związane ze szkołą podstawową utkwiły Ci w pamięci?

.....
.....
10. Gdybyś został dyrektorem szkoły podstawowej, której byłeś uczniem, to co byś w niej zmienił?

.....
.....
11. Oceń swoje możliwości jako ucznia gimnazjum:

a) Bardzo wysokie b) Powyżej przeciętnych c) Poniżej przeciętnych d) Bardzo słabe

12. Jakie przedmioty sprawiają Ci obecnie największy problem?(można zaznaczyć kilka przedmiotów)

a) geografia b) biologia c) j. niemiecki d) chemia
e) fizyka f) j. angielski g) matematyka h) historia
i) j. polski j) nie mam żadnych problemów z nauką

13. Po ukończeniu gimnazjum zamierzasz podjąć dalszą naukę w:

a) liceum ogólnokształcącym b) technikum c) zasadniczej szkole zawodowej
d) inne(podaj)

14. Czy osiągasz sukcesy w wybranym przez siebie gimnazjum? Jeśli tak, to pochwal się nimi.

.....
15. Czy utrzymujesz w dalszym ciągu kontakty z kolegami, koleżankami ze swojej szkoły podstawowej?

a) Tak b) Rzadko c) Raczej nie

16. Czy podoba Ci się pomysł spotkania z kolegami i koleżankami po latach podczas tzw.: „Spotkań klasowych”?

a) Tak b) Raczej tak c) Nie

Dziękujemy za wypełnienie ankiety.

Wszystkim absolwentom życzymy wielu sukcesów!